

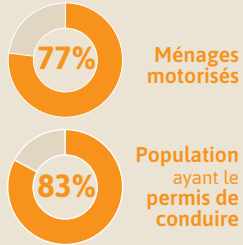
**SYNDICAT DES MOBILITÉS DE TOURAINE**  
297 005 habitants



**CARACTÉRISTIQUES**  
DE LA POPULATION ET DES MÉNAGES

**2,08** en 2008 | **1,97** personnes par ménage  
**50%** de la population du département réside dans le Syndicat des Mobilités de Touraine  
**41%** en 2008 | **45%** des ménages ne comptent qu'1 personne

**ENQUÊTE 2008** | **L'ENQUÊTE MOBILITÉS 2019 EN INDRE-ET-LOIRE**  
4 685 personnes enquêtées



**1,08** par ménage en 2019  
**1,17** en 2008

**162 416** à disposition des habitants  
**56%** de ménages avec un vélo

**ÉQUIPEMENTS DES MÉNAGES**



**MOBILITÉ DES RÉSIDENTS**

**0-3km : 58%** des déplacements

**3-10km : 29%** des déplacements

**1 100 000** déplacements quotidiens

**3,87** en 2008 | **3,98** déplacements par jour et par personne en 2019

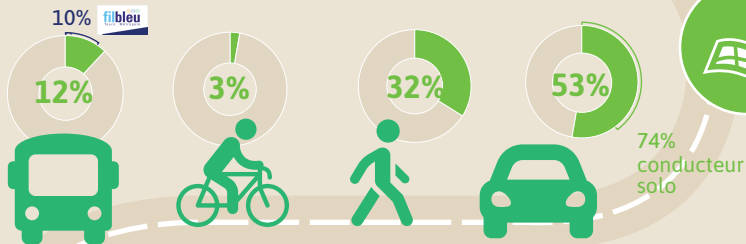
**63 minutes** Temps de déplacement par jour = **17 minutes** par déplacement

**8,5%** en 2008 | **10%** part d'immobile

**10-25km : 11%** des déplacements

**5,3km** par déplacement | **20km** de déplacement/jour

**+25km : 2%** des déplacements



**MODES DE DÉPLACEMENTS DES RÉSIDENTS**



**MOTIFS DE DÉPLACEMENTS**

**69%** Déplacements domicile-travail sont faits en voiture

**75%** Déplacements en lien avec le domicile



dont **15%** domicile-travail

Pour en savoir plus : <https://emc2-touraine-mobilites.scan-datamining.com/>



**13%** des déplacements sont réalisés par des «visiteurs»

**87%** des déplacements sont réalisés par les habitants

**1 100 000** déplacements réalisés dans le SMT

**220 400** échanges entre le SMT et le reste du département

**92%** des déplacements des habitants sont réalisés à l'intérieur du SMT

**FLUX**

