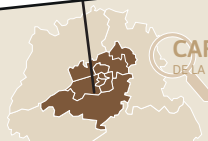


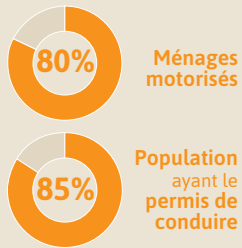
SCoT - AGGLOMÉRATION TOURANGELLE
374 557 habitants



CARACTÉRISTIQUES
DE LA POPULATION ET DES MÉNAGES

2,15 en 2008 | **2,06** personnes par ménage
63% de la population du département réside sur le SCoT de l'Agglomération Tourangelle
36% en 2008 | **41%** des ménages ne comptent qu'1 personne

ENQUÊTE 2008 | **L'ENQUÊTE MOBILITÉS 2019 EN INDRE-ET-LOIRE**
5 668 personnes enquêtées



1,18 par ménage en 2019
1,25 en 2008
213 420 à disposition des habitants
59% de ménages avec un vélo

ÉQUIPEMENTS DES MÉNAGES



MOBILITÉ DES RÉSIDENTS

0-3km : 55% des déplacements

3-10km : 27% des déplacements

1 393 512 déplacements quotidiens

3,84 en 2008 | **3,94** déplacements par jour et par personne en 2019

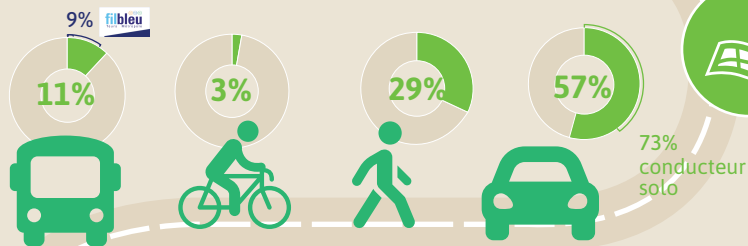
64 minutes Temps de déplacement par jour = **18 minutes** par déplacement

9% en 2008 | **10%** part d'immobile

10-25km : 13% des déplacements

6km par déplacement | **23km** de déplacement/jour

+25km : 5% des déplacements



MODES DE DÉPLACEMENTS DES RÉSIDENTS



MOTIFS DE DÉPLACEMENTS

74% Déplacements domicile-travail sont faits en voiture

75% Déplacements en lien avec le domicile



dont **15%** domicile-travail

Pour en savoir plus : <https://emc2-touraine-mobilites.scan-datamining.com/>



7% des déplacements sont réalisés par des «visiteurs»

93% des déplacements sont réalisés par les habitants

1 300 000 déplacements réalisés dans le SCoT

230 645 échanges entre le SCoT et le reste du département

93% des déplacements des habitants sont réalisés à l'intérieur du SCoT

FLUX

