

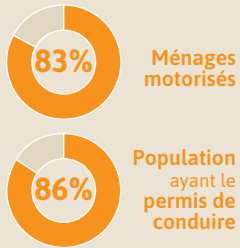
DÉPARTEMENT INDRE-ET-LOIRE
591 442 habitants



CARACTÉRISTIQUES
DE LA POPULATION ET DES MÉNAGES

2,12 personnes par ménage
38% des ménages ne comptent qu'1 personne

ENQUÊTE 2008 | L'ENQUÊTE MOBILITÉS 2019 EN INDRE-ET-LOIRE
8 736 personnes enquêtées



1,27 par ménage en 2019

352 872 à disposition des habitants

62% de ménages avec un vélo

ÉQUIPEMENTS DES MÉNAGES



MOBILITÉ DES RÉSIDENTS

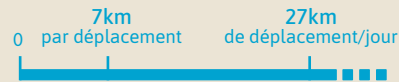
0-3km : 50% des déplacements

3-10km : 28% des déplacements

10-25km : 15% des déplacements

+25km : 7% des déplacements

2 145 821 déplacements quotidiens :



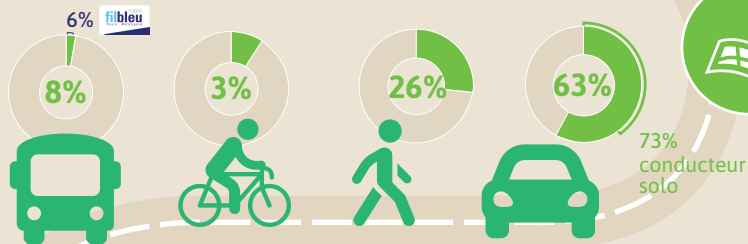
3,84 déplacements par jour et par personne en 2019

62 minutes Temps de déplacement par jour = 18 minutes par déplacement

11% part d'immobile



MODES DE DÉPLACEMENTS DES RÉSIDENTS



MOTIFS DE DÉPLACEMENTS

79% Déplacements domicile-travail sont faits en voiture

74% Déplacements en lien avec le domicile



dont 15% domicile-travail

Pour en savoir plus : <https://emc2-touraine-mobilites.scan-datamining.com/>



2 145 821 déplacements réalisés dans le Département

95% **FLUX** des déplacements des habitants sont réalisés à l'intérieur du Département

